

Νανά Μπροδήμα

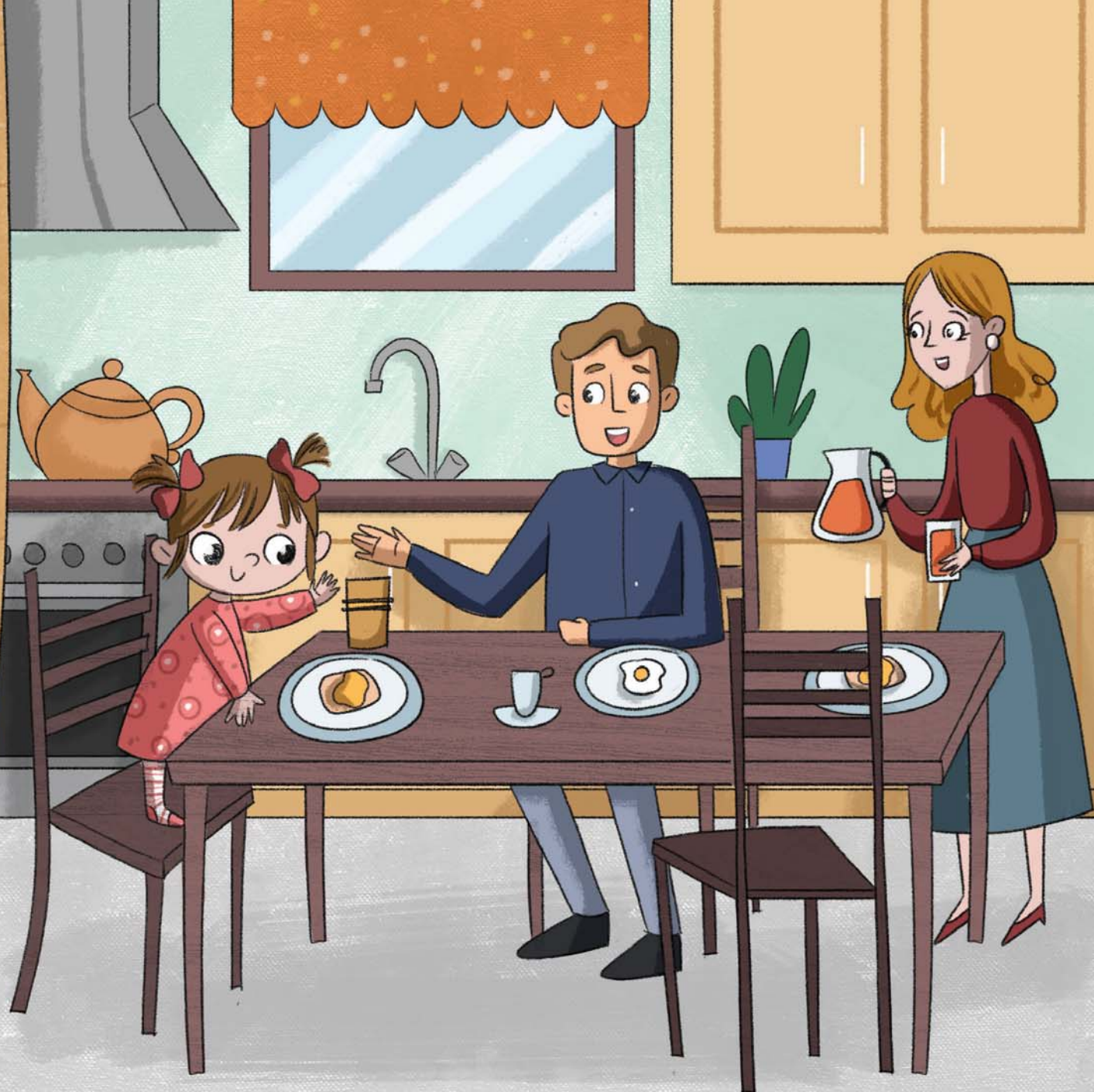
Φιλία με μια πεταλούδα

Εικονογράφηση
Ιφιγένεια Σιδέρη



εκδοσεις
Μιχαλη
Σιδερη





Μια φορά κι έναν καιρό, σ' ένα σπιτάκι κοντά σ' ένα καταπράσινο δάσος, ζούσε ένα μικρό αγοράκι μαζί με τους γονείς του και τη μικρότερη αδερφούλα του.

Κάθε πρωί που ξυπνούσε, καθόταν δίπλα στο φωτεινό παράθυρο του δωματίου του και διάβαζε ένα από τα αγαπημένα του παραμύθια στο λαμπερό φως του ήλιου.

Ύστερα, έβγαινε βόλτα στο δάσος
για να απολαύσει τη φύση,
τις υπέροχες μυρωδιές και τα
φανταστικά χρώματα που είχαν
τα λουλούδια.

Ένα πρωί, καθώς διάβαζε,
πρόσεξε πως μια θαυμάσια,
πανέμορφη και πολύχρωμη
πεταλούδα είχε σταθεί στο τζάμι
του παραθύρου του και τον
παρατηρούσε...

